

令和4年度



# えんだより



西出水認定こども園 園長 萩嶺善信 出水市西出水町367番地  
電話62-0577 担当 島田 昌子

春爛漫・草木の息吹が感じられるこのよき季節に、ご入園されたお子様、また新たなクラスにそれぞれ進級されたお子様、おめでとうございます。

今年度も新型コロナウイルス感染症への対策を取りながら、「子ども達が毎日登園を楽しみにできるこども園」「一緒に遊びたい先生がたくさんいるこども園」「保護者の皆さんが安心して預けられ、仕事に専念できるこども園」を目指して職員一同、一丸となって将来、自立と共に「生き抜く力を育む」を基本的理念とし、丈夫な身体・学ぶ力・心の力子どもを培うことを目標に、日々の教育・保育に取り組んでまいります。

保護者の皆様にはぜひ、『早寝早起き朝ごはん』の励行のご協力をお願いします。

これからは、保護者、子ども達、こども園の三位一体となって心を合わせて、子どもたちの健やかな成長を末永く見守りたく存じますのでご理解とご協力をどうぞよろしくお願い致します。

園長 萩嶺善信



## 新型コロナ感染症対策について

引き続き、新型コロナウイルス感染症拡大防止のため、保育室の換気や手に触れる場所・ドアの取っ手、おもちゃ等の消毒の他、全体で集まる行事（誕生会等）について内容の見直しや短縮、または中止等の対応を行ってまいります。登園前の検温・健康観察、来園時のマスクの着用等ご協力をよろしくお願い致します。

## お願い

### ◎「重要事項説明についての同意」「利用契約書」について

配布しました「入園のしおり」の中に「重要事項説明書（運営規定・園則）」があります。

新年度説明会を行いませんでしたので、ご家庭で内容を読まれて、「重要事項説明書同意書」

「利用契約書」が2部ありますので署名捺印頂き提出くださいますようお願い致します。

### ◎『保育料等諸費の納入』について

諸費の納入を園に直接されている方は、毎月11日か26日にお支払い下さい。

（口座からの自動払込ができなかった際も11日か26日に園に直接納入をお願いします。）



## 保育目標：「明るく、たくましく、心豊かな子ども」

- 身体が丈夫で元気な子ども（健康）
- だれとでも楽しく遊べるやさしい子ども（人間関係）
- 自然や身の回りのことに気づき興味を持って考える子ども（環境）
- あいさつや返事ができる子ども（言葉）
- 思ったことや考えたことを表現できる子ども（表現）

上記を目標に掲げ、子ども達が毎日笑顔で登園し、楽しく過ごすことができる保育を目指していきます。保護者の皆様には、ご理解とご協力をよろしくお願い申し上げます。



### ～スタッフ紹介～



- \* 園長：萩嶺善信      副園長：萩嶺淳昭      吉野 誠
- \* 主幹保育教諭：島田昌子      \* 事務：石橋莉己・犬童亮子・田中哲郎・吉野 誠
- \* ぞう組(5歳児)担任：上間 愛・堤田莉紗
- \* きりん組(4歳児)担任：丸畑ゆかり・野崎みどり・一山優子
- \* うさぎ組(3歳児)担任：長谷川純子・井手上佳代・奥村莉奈
- \* りす組(2歳児)担任：出口なつえ・宮野彩月・渡邊玲子
- \* ひよこ組(1歳児)担任：宮内ルミ子・松下美香・高橋優里花・安富美津子
- \* フリー：山並博樹・荒木明日香・前田和花・崎田美和子
- \* 学童：堤田莉紗・山並博樹・一山優子・奥村莉奈・吉野 誠
- \* 給食：上井倫子・品川茂子・黒下由香里・亀島美香・中村麻綾
- \* 農業委員：糸田常一・山下正満

よろしくお願  
いたします!!



### お知らせ

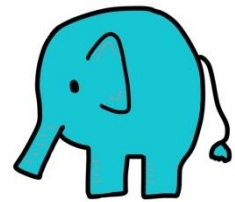
事務と児童クラブ担当の瀬戸義彦が3月いっぱいで退職し、松島賀子・蓮沼順子保育教諭が小規模保育園希望へ、山田里美保育教諭が水俣の中央保育園西方寺認定こども園へ移動となります。

お疲れ様でした。どこかで会われたら声をかけてください!





# ぞうぐみだより



担任 上間 愛

## ご入園・ご進級おめでとうございます

暖かな日差しが草木に降り注ぎ、春そのものが微笑んでいるようです。新しい年度がスタートしました。子ども達には様々な経験を通して一回りも二回りも大きく成長できるようにスタッフ一同、見守っていきたいと思っています。

今年度のぞうぐみは、男児12名、女児13名・計25名でスタートします。笑顔で・楽しく、また良い思い出をたくさん作っていききたいと思います。至らない所もあるかとおもいますが、保護者の方にもご理解・ご協力いただくと幸いです。どうぞ、1年間宜しくおねがいたします。

### お知らせ・お願い

- お休みや遅れて登園する場合は、**必ず9時まで**にご連絡下さい。
- お子さんの持ち物には、**すべて名前**の記入をお願いします。  
※お帳面に住所等記入する箇所がありますので、記入をお願いします。
- 雑巾2枚・箱ティッシュ1箱**を持たせて下さい。また、**書類**を配布しますので、大変かと思いますが、記入して提出をお願いします。なお、どちらとも**15日(金)までに提出**していただきますよう、お願いします。

### 毎日持ってくるもの

- ☆お箸
- ☆歯ブラシ・コップ
- ☆ひも付き手拭きタオル
- ☆着替え
- ☆ビニール袋
- ☆シール帳

### 担任紹介

上間 愛(うえま あい)  
堤田 莉紗(つつみだ りさ)・学童  
子ども達と元気いっぱい・笑顔いっぱい  
頑張ります。よろしくお願いします。

### 新しい生活・年度に慣れるまで

年度の始まりで、子ども達は緊張などから、少し張りきってしまうかもしれません。新しい生活に慣れて、緊張が解けてくると疲れが出たり、体調を崩しやすくなったりします。登園前に、「体調不良」や「機嫌が悪い」などの症状がある場合は無理せず、様子を見られてください。また、病気などの可能性が考えられる場合は早めの受診をお願いします。



### 早寝・早起き・「朝ご飯」

朝は忙しいので、朝食を簡単に済ませてしまいがちです。ですが、朝食には「寝ている間に下がった体温を上昇させて、休んでいた脳や身体機能を起こす」という大切な役割があります。いわば、朝ご飯は体や脳に1日の始まりをお知らせしてくれる存在なんです。朝ご飯を抜いてしまわないように、「早寝・早起き・朝ご飯」を習慣づけましょう。



# きりんぐみだより



担当 丸畑ゆかり

## ご入園・ご進級おめでとうございます

いよいよ新年度がスタートしました。きりん組は、男の子14名、女の子14名、計28名です。たくさんのお子様たちと楽しい毎日が送れるよう、子どもたちの気持ちに寄り添い、成長を喜び合いながら、1年後に「あー！きりん組さん、楽しかった」と笑い合えるように1年間過ごしていけたらと思います。どうぞよろしくお願いいたします。

### 毎日持ってくるもの

- 着替え 2～3組
- ビニール袋 2枚
- お帳面
- お手拭きタオル
- 歯ブラシ、コップ（袋に入れて）
- お箸

### お知らせ・お願い

- ・お休みや遅れて登園する場合は9時までに連絡をお願いします。
- ・すべての持ち物に名前の記入をお願いします。
- ・配布された書類、雑巾2枚とティッシュ1箱を名前を書いて、お手数ですが**4月15日(金)**までに持たせて下さい。

お忙しい中ではございますが、よろしくお願い致します。



### 担任紹介

丸畑 ゆかり  
野崎 みどり  
一山 優子

子どもたちの成長を保護者の方々と喜び合えたらと思います。どうぞよろしくお願い致します。



### 4月生まれのおともだち

- 7日 こうへいくん
- 9日 れんとくん
- 21日 はるとくん
- 22日 なおこちゃん

### 5歳のお誕生日おめでとう！





# うさぎぐみだより

4月号

担任 長谷川 純子

ご入園、ご進級おめでとうございます！

いよいよ、うさぎぐみさんとしてのスタートです。男の子11名、女の子15名、合計26名がうさぎぐみさんになりました。お部屋が変わり、トイレの場所も変わりました。慣れないことがたくさんで、不安になるお子さんがいると思います。ゆっくり、いろいろなことに慣れていけるようにしたいと思っています。保護者の皆様も、気になることやわからないことがありましたら、どうぞお尋ねください。これから行事等でご協力頂くことがあると思います。1年間、よろしくお願い致します。



## お知らせとお願い

- ◎お休みや遅れて登園する場合には、午前9時までにご連絡をお願い致します。
- ◎急なお願いがある時は、クラス前などに張り紙をします。送迎時にご確認をお願い致します。

## 提出して頂くもの

- ◎本日、書類が配布されています。大変かと思いますが、ご記入の上、4月15日(金)までに提出をお願い致します。(印鑑の押し忘れのないよう、お願い致します。)
- ◎ぞうきん2枚(名前の記入はいりません)
- ◎箱ティッシュ2個と手口拭きナップ1パック

## ★担任紹介★

・長谷川 純子                      ・井手上 佳代

・奥村 莉奈

毎日を子ども達と楽しく過ごしていきたいと思  
います。至らない事もあるかと思いますが、よろし  
くお願い致します。

## 毎日もってくるもの

- ◎お箸(苦手なお子さんは、スプーンなど)
- ◎コップ                      ◎ひも付きタオル
- ◎歯ブラシ                      ◎着替え
- ◎ビニール袋など(脱いだ服を入れます)
- ◎シール帳(毎日の検温もお願いします)
- ※毎年、服(パンツや肌着も)、靴下、歯ブラシ、お箸、スプーンなどが無記名のため(途中で消えることもあります)落とし主が見つからないことがあります。持ち物には全て名前を記入して下さい。

## 4がつうまれのおともだち

17日 ゆうとくん

20日 こはるさん



## 送迎についてのお願い

駐車場や道路への飛び出しのないよう、必ずお子さんと手をつないで下さい。また、入口の上にある鍵を必ず閉めて下さいますようお願い致します。



# いすぐみだより

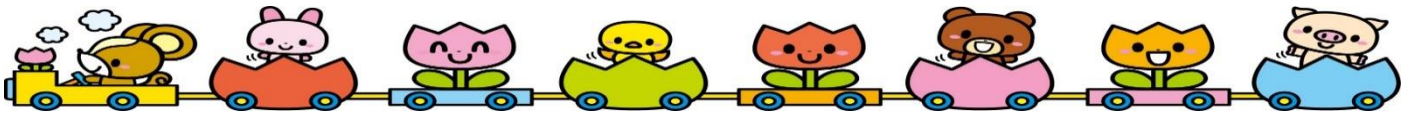


担任 宮野 彩月

## ご入園・ご進級おめでとうございます！

暖かい日が多くなり、過ごしやすい季節になりましたね。いよいよ新年度のスタートです！  
どのような1年になるのか、子どもたちにどのような成長が見られるのか、とても楽しみなのではないでしょうか。中には、不安に感じている保護者の方や子どもたちもいると思いますが、保護者の方や子どもたちの気持ちに寄り添い、安心してこども園で過ごせるような環境を作っていきたいと思っています。そして、子どもたちと元気に過ごし、楽しい毎日を送りたいです！

至らない点もあるかとは思いますが、1年間、御理解・御協力をよろしくお願い致します。



**\*担任紹介\***  
 出口 なつえ(でぐち なつえ)  
 宮野 彩月(みやの あつき)

子どもたちが笑顔で元気に過ごせるよう、  
 わたしたち保育者も楽しく元気に保育します！

~毎日 持ってくるもの~

- コップ(袋に入れて)
- 手拭きタオル(ひも付き)
- 気温に応じた着替え 2~3組
- ビニール袋 2~3枚
- お帳面
- おいしいふき、オムツ

**お知らせ・お願い**

- ☆お子さんの持ち物には、**全て記名**をお願いします。
- ☆休む場合や遅れて登園する際は、**必ず9時まで**に連絡をして下さい。
- ☆保育室で使用するので、**雑巾2枚、箱ティッシュ1箱、手口拭き3個**に記名をして、**4月15日(金)まで**に持ってきて下さい。
- また、**書類等の締め切りも4月15日(金)です。**忙しいとは思いますが、よろしくお願いします。
- ☆お帳面に、住所などを記入していただく箇所があるので、記入をお願いします。
- ※何か不明な点やお子さんのことで心配な点がありましたら、担任までお尋ね、お知らせください！

4月生まれのおともだち  
 おたんじょうび おめでとう♪

9日 さくやくん



# ひよこぐみだより

4月号

担当 宮内 ルミ子

## ご入園・ご進級おめでとうございます。

0歳児4名、1歳児10名 計14名での新年度スタートとなりました。

新しい環境で不安な気持ちになることもあるかと思いますが、毎日笑顔が絶えない楽しいクラスにしていきたいと思います。子ども達ひとりひとりに寄り添いながら、園生活が楽しいと感じられるよう、保護者の皆様と協力していきたいと思っていますので、どうぞよろしくお願ひいたします。



### 担任紹介

**0歳児** 松下 美香  
担当 安富 美津子 (看護師)

**1歳児** 宮内 ルミ子  
担当 高橋 優里花 (看護師)

1年間よろしくお願ひいたします。  
ご質問等ございましたらご遠慮なくお尋ねください。



### おしらせとおねがい

- ★お休みや遅れて登園する場合には、午前9時までにご連絡くださいますようお願いいたします。
- ★持ち物・衣類などすべての物に記名をお願いいたします。
- ★ぞうきん2枚、箱ティッシュ1箱、手口拭きナップ3個組を集めたいと思いますので持たせてください。
- ★児童表などの書類は、記入されて15日(金)までに提出してください。
- ★お手数ですが、おむつやビニール袋にも記名をおねがいいたします。

### 毎日持ってくる物

- シール帳
- 手拭きタオル (ひもつき)
- コップ (巾着袋に入れて)
- 着替え3組
- オムツ5枚程度
- 汚れ物を入れるビニール袋2枚

※持ち帰ったバッグの中は毎日確認して下さいますようお願いいたします。

## HAPPY BIRTHDAY





## ご入学・ご進級おめでとうございます！！



今年度、西出水保育園第一児童クラブは、43名でのスタートとなりました

子ども達が、毎日元気に楽しく過ごせるように、一人ひとりの気持ちに寄り添いながら、職員一同力を合わせていきたいと思ひます。

保護者の皆様が、安心して預けられるよう努めてまいります。また、何かわからないことがありましたら、いつでもご相談ください。1年間よろしくお願ひ致します。



## お知らせとお願ひ



☆提出物や持ち物には、必ず名前を記入してください。

☆提出期限や、**欠席の連絡**などは必ず厳守でお願いします。

欠席の連絡は、電話(0996-62-0577)またはメールでお願いします。

※利用料等の自動払込利用申込書の用紙が必要な方は担当者にお知らせください。

## 児童クラブに持ってきていただく物

- ぞうきん 3枚
- シューズ・シューズ入れ
- 着替え袋(上下服・肌着・パンツ・靴下)
- コップ

## 春休み中に持ってきていただく物

- お弁当 (給食希望者以外の方)
- お箸
- 勉強道具 (ドリル等)
- 筆記用具
- 水筒(ひも付き)
- 帽子
- タオル (ハンカチ)
- ティッシュ
- マスク



## 担当紹介

- ☆ 堤田 莉紗
- ☆ 一山 優子
- ☆ 奥村 莉奈
- ☆ 山並 博樹







# 今月の行事予定 ~4月~



日	月	火	水	木	金	土
					1 保育始め	2
3	4	5	6	7	8	9
10	11	12 2歳児歯科 相談	13 3歳児健診	14	15 発育測定	16
17	18	19 2歳6か月歯 科相談	20 1歳6か月健診	21 避難訓練	22 5歳児歯科相談	23
24	25	26	27 1歳6か月健診	28 誕生会	29 昭和の日	30

母子健診のお知らせ・・・出水保健センター：1歳6か月健診 4/27(水)、2歳児歯科相談 4/12(火)、  
2歳6か月歯科相談 4/19(火) 3歳児健診 4/13(水)、5歳児歯科相談 4/22(金)  
・高尾野健康管理センター：3歳児健診 4/20(水)

## 登降園時のお願い ※登園は、9時までにお問い合わせ致します。

朝、7時00分から8時00分頃までは、全クラスひよこ組のお部屋でお預かり致します。  
8時00分からは(りす組は8時20分頃)各クラスにてお預かり致しますのでクラスまでお連れ下さい。よろしくお願い致します。

☔雨の日は、正面玄関から登降園できますのでご利用下さい。

※登降園時のタブレット (ipad) でのチェックをお願いしています。ご不明な点は、職員までお知らせ下さい。よろしくお願い致します。

## おしらせ

### お見知り遠足があります！

5/14(土) 園児と保護者参加の親子遠足となります。ぜひご参加ください。  
詳しくは後日お知らせします。



### 駐車場ご利用等についてのお願い

- 駐車場では危険ですから、お子さまから絶対に目を離さないようにお願い致します。  
また、駐車場での立ち話をすると、お子さまが走り回ってしまい危険です、他の車の方にも迷惑がかかります。
- 駐車場からはお子さまと手をつなぎ登降園して下さい。
- スペースが限られていますので、お迎えが済みましたら、速やかに車を移動させて下さい。
- 車上荒らしが出ています。車を離れる際は必ずエンジンを切って施錠して下さい。
- お子さまを車に乗せる時(送迎時)は必ずチャイルドシートの着用をお願い致します。



4月

担当: 亀島



ご入園・ご進級おめでとうございます。新入園のお友達は、ドキドキの毎日ですね。様々な経験を通して、みんなで食べる喜びや食事に興味を持てるような環境作りに努めてまいりたいと思います。

畑で採れた大根で  
切干大根を作りました!



## 朝食と生活リズムの関係

朝食をしっかりと食べることで、胃腸が刺激され排便の習慣も身につくようになります。朝ごはんを食べるためには、朝ギリギリまで寝ていると食欲が出ないため、早寝・早起きが大切です。毎日、3食決まった時間に食事をとることで規則正しい生活習慣が身につく、子どもの健やかな成長と生活リズムが確立します。また、家族もいっしょに規則正しい生活を送ると、子どもたちにも自然に生活リズムが身につきます。



まご"わ"やさしい

<b>ま</b> まめ 	<b>ご</b> ごま 	<b>わ</b> わかめ 	<b>や</b> やさい 	<b>さ</b> さかな 	<b>し</b> しいたけ 	<b>も</b> いも 
<b>豆類</b> 大豆 あずき エンドウ豆 など	<b>種実類</b> ごま アーモンド ナッツ など	<b>海藻類</b> わかめ 海苔 昆布 など	<b>果菜類</b> 葉菜類 花菜類	<b>魚介類</b> 魚 エビ 貝など	<b>菌類</b> しいたけ しめじ 舞茸 など	<b>いも類</b> じゃがいも 長芋 さつまいも など

### ～給食職員紹介～

- ・上井 倫子
- ・品川 茂子
- ・黒下 由香里
- ・亀島 美香
- ・中村 麻綾

# 4月の給食献立予定表

(西出水認定こども園)

月	火	水	木	金	土
				1	2
			朝のおやつ	牛乳・卵ボーロ	牛乳・ぼたぼた焼き
			主食	チキンカレー	豚玉丼
			主菜		
			汁物		味噌汁
			副菜	マカロニサラダ・セリー	磯和え
			3時のおやつ	牛乳 バタークリームサンド	麦茶 バームクーヘン
4	5	6	7	8	9
牛乳・野菜クラッカー	牛乳・英字ビスケット	牛乳・スティックパン	牛乳・ベジたべる	牛乳・サフレ	牛乳・ポップコーン
麦ごはん	ごはん	肉うどん	ごはん	麦ごはん	ごはん
魚の葱味噌焼き	鶏肉のさっぱり煮		魚のケチャップ炒め	豚肉の生姜焼き	鶏じゃが
すまし汁	味噌汁		味噌汁	かきたまスープ	味噌汁
人参しりしり	白菜のお浸し	ゆかり和え・りんご	フロッコリーサラダ	ナムル	ふりかけ
牛乳	牛乳	麦茶	牛乳	牛乳	麦茶
ピザトースト	さつまいもパイ	おにぎり	ココア蒸しパン	フライドポテト	野菜バー
11	12	13	14	15	16
牛乳・のりものビスケット	牛乳・さつまいもバー	牛乳・ウエハース	牛乳・丸ぼうろ	牛乳・みかん缶	牛乳・えびせん
麦ごはん	和風スパゲティ	麦ごはん	ごはん	麦ごはん	麻婆丼
鶏肉のBBQ焼き		竹輪の磯辺揚げ	五目ビーフン	魚のもみじ焼き	
味噌汁	コンソメスープ	味噌汁	すまし汁	味噌汁	わかめスープ
キャベツサラダ	かぼちゃサラダ	酢の物	ごま和え	ひじき煮	中華和え
牛乳	牛乳	麦茶	牛乳	牛乳	麦茶
もちもちチーズパン	ホットケーキ	フルーツヨーグルト	ラスク	バナナケーキ	プリン
18	19	20	21	22	23
牛乳・塩せん	牛乳・ムーンライト	牛乳・小魚チップス	牛乳・ごまスティック	牛乳・バナナ	牛乳・まがりせんべい
ちゃんぽん	ごはん	麦ごはん	ごはん	麦ごはん	ごはん
	スパニッシュオムレツ	魚のごま焼き	鶏肉の香草焼き	すり身天ぷら	栄養すいとん
	野菜スープ	味噌汁	味噌汁	すまし汁	
シューマイ・白桃缶	バンバンジーサラダ	春雨サラダ	じゃが芋きんぴら	味噌和え	Caふりかけ・セリー
牛乳	牛乳	麦茶	牛乳	牛乳	麦茶
セサミクッキー	うどんかりんとう	せんべい・バナナ	お好み焼き	メロンパン	ビスケット
25	26	27	28	29	30
牛乳・サッポロポテト	牛乳・ビスケット	牛乳・リッツクラッカー	牛乳・野菜バー		牛乳・マリー
麦ごはん	ごはん	ハヤシライス			ごはん
フルコギ	魚のカレー醤油焼き				五目煮
中華スープ	味噌汁				味噌汁
コーンサラダ	おかか和え	りんごサラダ・バナナ			手作りふりかけ
牛乳	牛乳	麦茶	誕生会	昭和の日	おやつ
イチゴ蒸しパン	フレンチトースト	豆腐ドーナツ	お楽しみに♪		お楽しみに♪

## お知らせ

- ・離乳食はお子様の進み具合に合わせた離乳食を提供しています。
- ・お子様の食の進み具合について先生にお伝えください。
- ・食物アレルギーがあるお子様は、先生にご相談ください。
- ・朝のおやつは三歳未満児のみです。

## いただきます ごちそうさま

「命をいただく」という意味もこめられた「いただきます」のように、食事の挨拶をすることは大切です。ことばの意味がわからない赤ちゃんでも、けじめとして「食事の時間」を感じられるようになります。

