

1月

# えんだより



西出水認定こども園 出水市西出水町367番地

電話番号 62-0577

園長 萩嶺 善信

担当 宮野 彩月

## あけましておめでとうございます

お正月はどのように過ごしましたか？久しぶりに親戚に会ったり、初詣に行ったりした御家庭が多いのではないかと思います。長い年末年始の休みで生活リズムが乱れてしまった子どもたちもいると思うので、少しずつ園生活モードに切り替えていきましょう。

2023年は、どのような1年にしたいですか？家族の目標、個人の目標を立てて、充実した毎日を送っていただけたいですね！今年も健康に気を付けて、楽しく過ごせたらと思います。そして、素敵な1年になりますように。

今後も園の行事等、御理解・御協力をよろしくお願い致します。



### ～自由保育参観について～

**新型コロナウイルスの感染状況を考慮し、今回の自由保育参観も、動画配信に  
ないました。**

**配信期間などは、また後日お知らせ致します。御理解・御協力をよろしくお願い致します。**



### 初日の出

「初日の出」は、元日の朝に昇る太陽のことで、見晴らしのよい山、海岸、小高い丘、船の上などで、1年の幸せと健康を願いながら拝みます。1年の始まりに見る太陽が特別なものとして拝むのは、年神様が現れると信じられていたからだそうです。

今年1年、よいことがありますように。



### おせち料理



前もっておせち料理を作っておくのは、神様を迎えているお正月の間は、料理中に物音を立てて騒がしくすることを慎むためだそうです。

数の子には“子孫繁栄”、黒豆は“まめに過ごし、まめに働けるように” 鯛は“めでたい”、田作りは“豊作”、海老は“長寿祈願”など、それぞれに意味があります。

神様へ感謝の気持ちを込めながら、新年をお祝いし、幸せな1年を祈って、おせち料理を食べてみてください！

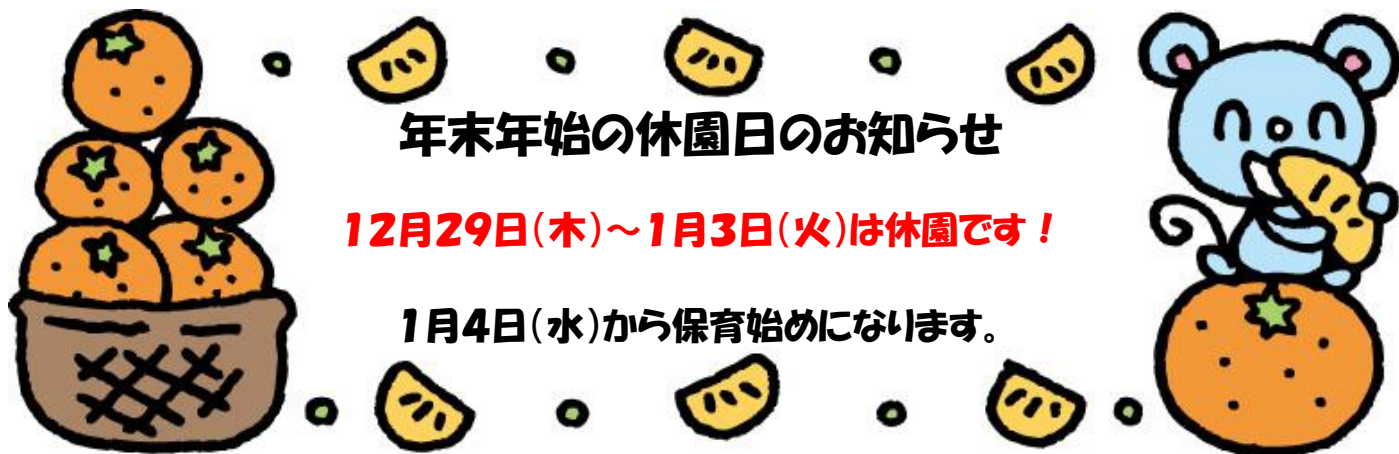
### 背筋ピン

寒くなるとポケットに手を入れたり、前かがみに歩いたりしていませんか？

また、食事中にひじをついたり、寝転んでテレビを見たりしていませんか？

姿勢を崩していると、体は自然とバランスを取ろうとしてゆがみ、体調にも影響が現れてきます。背筋をピンと伸ばし、カッコいい姿勢を意識しましょう。





## 年末年始の休園日のお知らせ

**12月29日(木)～1月3日(火)は休園です！**

**1月4日(水)から保育始めになります。**

年末年始で休園している期間に体調を崩したり、熱が出たりしたときは、検査の有無や検査結果を必ずお伝えください。

こども園へのメールに送っていただくと助かります。メールの登録ができていない御家庭は、1月4日(水)の9時までに必ず電話をしてください。

※年末年始で県外の方と会ったり、人が多いところに出かけたりすると思います。手洗い・うがい、こまめな消毒や換気など、各家庭でできる予防を行い、元気に過ごせるといいですね！よい年末年始をお過ごしください。

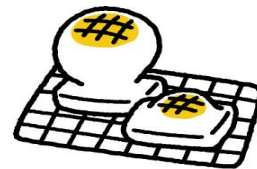


**もちつきの様子です！みんな力強く、お餅をついていました。**

**自分たちでついたお餅は、とてもおいしかったです☆**

**役員さんでお手伝いに参加して頂いた方、**

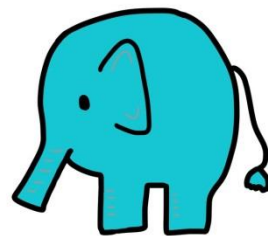
**御協力をありがとうございました。**







# ぞうぐみだより



担任 上間 愛

新年明けましておめでとうございます。今年も子どもたちの楽しい声が聞こえるように、笑顔いっぱい頑張って行きたいと思います。どうぞ宜しくお願いいたします。

ピアノだったりおゆうぎだったり、毎日毎日の上達が早いぞうぐみさん。吸収力が早く本当に日々びっくりさせられています。

まだまだ寒い日が続きますが、寒さに負けず元気いっぱい過ごせたらと思います。




13日・14日に予定の保育参観は、別の日に動画配信とします。詳しくは、別紙にてお知らせします。



中セキの絵画コンクールで、4名入賞しました。園長先生に表彰されました。




### 110番の日




1月10日は「110番の日」です。交通事故やどろぼう・ひったくり・不審人物を見たり不審な音を聞いたりしたときなどに警察に通報しますが、電話をするときは、いつどこで何があったのか、被害状況などを伝え、最後に自分の名前や連絡先を知らせます。いざというときのために、一度確認してみましょう。

### HAPPY BIRTH DAY



5日 はるとくん  
20日 そうすけくん  
23日 けいすけくん

### 鏡開き



1月11日、神様にお供えしていた鏡もちを、木づちでたたいて開きます。「切る」や「割る」は縁起がよくない言葉のため、「開く」と表現します。「鏡」は円満、「開」は末広がりを意味しています。家族円満や1年間元気に過ごせることを願いながら、開いたおもちを食べましょう。

### 生活リズムをチェック

冬休み明けの生活をチェックしてみましょう。

- 早寝早起きをした
- 歯磨きをした
- 朝ごはんを食べた
- うんちをした
- 顔を洗った

生活リズムが崩れていたら、早く元に戻せるように頑張りましょう。





# きいんぐみだより



担当 丸畑 ゆかり

新年あけましておめでとうございます。

新しい一年が、お子様にとって、また保護者の皆様にとって笑顔があふれる年になりますよう、お祈り申し上げます。今年も、子供たちの成長とたくさんの笑顔のお手伝いができるよう、また、楽しく園生活が送れるようにしていきたいと思ひます。どうぞよろしくお願ひ致します。



やきいも おいしかったね♪



## 保育参観について

1月13日(金)～14日(土)に予定していた保育参観は、中止となりました。

クラスでの様子を後日動画で配信する予定です。

\* 詳細は別紙にてお知らせ

いたします。

おたんじょうび

おめでとう!

5日 はるちゃん(5歳)

12日 ゆうたくん(5歳)







# うさぎぐみだより

1月号

担任 長谷川 純子

明けましておめでとうございます。新しい年が始まります。色々な行事が待っています。お遊戯練習を始めました。ちょっと恥ずかしそうにしている子、ノリノリの子、真剣な表情の子といろいろです。無理のないように進めていきたいと思えます。体調の変化にも気を付けたいです。ご協力をよろしくお願い致します。



御茶も自分で注ぎます



外に出られない日は、室内で好きな遊びを楽しんでいます。



 **1がつうまれのおともだち**

**12日 よしつぐくん**

**17日 あさひさん**

**18日 らいるくん**

おたんじょうび おめでとう♪



**お知らせとお願い**

◎1月 13(金)、14(土)の保育参観は中止します。後日動画配信をする予定です。詳しくは別途お知らせします。

◎発表会で用意して頂きたいものを、1月中旬以降にクラス前に張り出しますので、**全てに名前を記入して袋に入れて(袋にも名前を記入して下さい。)**持たせて下さい。よろしくお願い致します。









# ひよこぐみだより



担当 松下美香

『あけましておめでとうございます』

年が明け、年度替わりまで残り3ヶ月となりました。子どもたちの成長を見守りながら、一日一日を大切に過ごしていきたいと思ひます。

進級に向けて少しずつ身の回りの出来ることを頑張っている子どもたち、ご家庭でも温かい目で見守って頂けたらと思ひます。

本年もどうぞよろしくお願ひいたします。



お昼寝中もなかよしです♡



## ☆おしらせとおねがい☆

1 才児は着替えの際、タオルや脱いだ洋服を自分でビニールに入れていす。小さい袋や新しい袋は自分で広げたり入れたり出来ないのて、大きめの一度広げた袋を結ばずに畳んだ状態で数枚入れておいて頂くようお願ひいす。

子どもの自分でやりたいという気持ちと出来たという喜びを大事にしていきたく思ひますので、ご協力をお願ひいす。





# 西出水保育園中央第一児童クラブ



担当 山並 博樹

新年あけましておめでとうございます。昨年は、たくさんのご理解、ご協力ありがとうございました。今年度も、よろしく願いいたします。今年度も残り3カ月となりました。来年度に向けて、1日1日を大切にしていき、いっぱい楽しんでいきましょう。



## お願い



冬休み中に、みんな宿題を頑張り学校からもらった宿題もすぐに終わりました。各ご家庭で、学習の時間に使うドリルなど、ご準備してください。ダイソー等にもありますので、よろしくおねがいします。また、園外にもでることがありますので、**ひも付きの水筒、帽子**は必ずもたせてください。よろしくおねがいします。

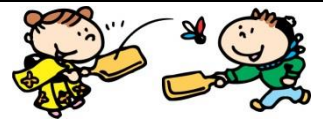
## 冬休みの様子







# 今月の行事予定 ~1月~



日	月	火	水	木	金	土
1 元旦	2	3	4 保育始め	5	6 "	7 七草の日 (人日の日)
8	9 成人の日	10 2歳児歯科相談	11 鏡開き 3歳児健診	12	13	14
15	16 発育測定	17 2歳6か月歯科 相談	18	19	20 大寒 避難訓練	21
22	23	24	25 1歳6か月健診	26	27 誕生会 5歳児歯科相談	28
29	30	31 職場体験学習	※1/31(火)~2/2(木)出水商業高校より職場体験学習で2年生が2名来る予定です。よろしくお祈いします。			

母子健診のお知らせ・・・出水保健センター：1歳6か月健診 1/25(水)、2歳児歯科相談 1/10(火)、  
2歳6か月歯科相談 1/17(火) 3歳児健診 1/11(水)、5歳児歯科相談 1/27(金)  
・高尾野健康管理センター：1歳6か月児健診 1/18(水)

七草の日：「<sup>じんじつ</sup>人日の日」古来中国では、正月の1日を鶏の日、2日を狗の日、3日を猪の日、  
4日を羊の日、5日を牛の日、6日を馬の日とし、それぞれの日にはその動物を殺さないよう  
にして、7日目を人の日として、犯罪者に対する刑罰は行われぬ事にしたそうです。  
また、7種類の野菜を入れた温かいものを食べる習慣があり、日本に伝わり  
七草粥として広まり、その年の無病息災を願うとともに、正月の祝膳や祝酒  
で弱った胃を休める目的もあるそうです。(せり・なずな・すずな・すずしろ・ほとけのざ・ごぎょう・はこべら)



## 自由保育参観中止のお知らせ

1/13(金)・14(土)の自由保育参観は、別の日に子ども達の様子を撮影したものを  
動画配信させて頂きます。詳しくは、後日お知らせ致します。



※児童画コンクールにきりん組さん・ぞう組さんが出した絵が1/8(日)~1月末ま  
でプラッセだいわ出水店にて展示される予定です。  
良かったら見に行かれてください。



## 子ども達の写真を販売中です。

7月から運動会を含めて10月までの写真を2/9(木)まで展示販売中です。  
パスコードは、各クラス前に掲示してあります。



## 新型コロナウイルスとインフルエンザの流行にご注意ください。

まだまだ、新型コロナウイルスの感染が増えています。園児、又は、そのご家族が感染や濃厚接触  
者になられた際は、必ず園にご連絡ください。

更に、インフルエンザの流行も心配されています。ご家庭での登園前の検温・十分な睡眠とバラ  
ンスのとれた食事が摂れるよう今後ともご協力を宜しくお祈い致します。





# 食育だより

1月

担当：黒下



新しい年を迎え、ご家族で楽しく過ごされたことと思います。1月は寒さも厳しく、体調も崩しやすい月です。年末年始で乱れてしまった生活リズムを少しずつ整えるためにも、あたたかい朝ごはんをしっかりと食べて、一日を元気に過ごせるようにしていきましょう。



## 餅つき大会の様子

12月21日に餅つき大会が行われました。

自分たちでついたお餅をみんなおいしそうに食べていました。



## お誕生会

### メニュー

- |          |     |
|----------|-----|
| チキンカツサンド | ココア |
| ウィンナー    | ケーキ |
| ポテトサラダ   |     |
| 卵スープ     |     |



うさぎ組さんのリクエストでした。自分たちでサンドイッチをして、ケーキの飾りつけをしました。

## 正月の行事食 (おせち料理)

色とりどりのおせち料理は、見ているだけで気持ちが華やぎます。見た目の美しさだけではなく、かずのこは「子孫繁栄」、たいは「めでたい」、こんぶは「よろこぶ」、黒豆は「まめに暮らせるように」など、それぞれの食材が持つ意味も伝えてみましょう。意味を知ること、子どもたちがよりおせち料理を身近に感じることと思います。今年一年の幸せを願って、ご家族で一緒においしく味わえるといいですね。

## 鏡びらき

年神様がいらっしゃる間は鏡もちを飾っておき、松の内が明けたら今度は年神様を送るために、おもちをいただきます。雑煮やおしるこ、お好きな調味料で、家庭によっていろいろな楽しみ方で味わってください。

